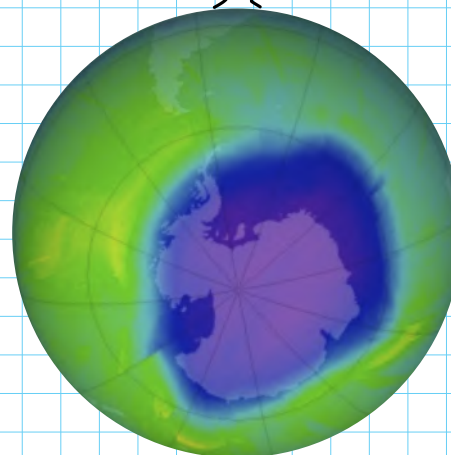




1. La couche d'ozone

A. Quelle est la surface du trou de la couche d'ozone à l'heure actuelle ?

- La surface de la Corse
- La surface de la France
- La surface de l'Amérique du Nord

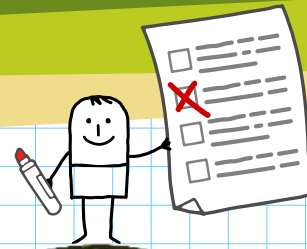


B. Pourquoi l'ozone est-il important pour la vie sur Terre ?

D. En quoi le protocole de Montréal réalisé en 1987 a-t-il été salubre ?

C. D'où proviennent les gaz CFC responsables de la destruction de la couche d'Ozone ?

E. Quelle a été l'accroissement du trou de la couche d'ozone de 1980 à nos jours ?



2. El niño

A. En quelle année le phénomène El niño a-t-il été le plus important ces dernières années ?

- 1995
- 1997
- 2003

B. Décrire les conséquences de El niño sur les côtes du Pérou ?

C. Citez des exemples de modifications climatiques ?

D. La prévision de ce phénomène est-elle possible ?



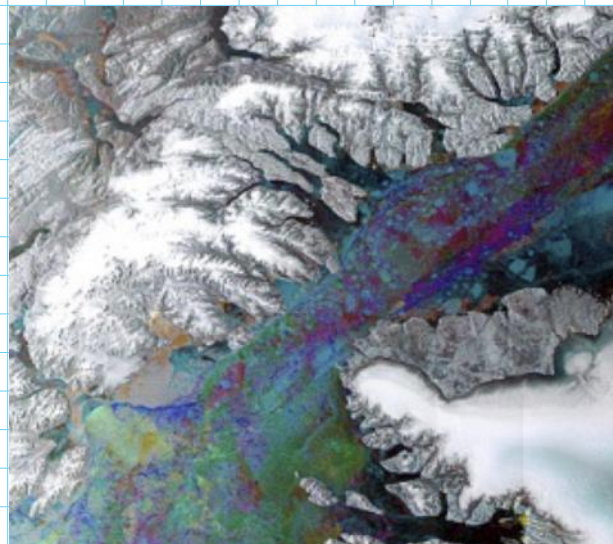
3. Fonte des glaces

A. En quelle année l'étendue de la banquise a-t-elle atteint son minimum ?

- 1994
- 2000
- 2007

B. À quoi doit-on la fonte de la banquise ?

C. Quelle est la principale conséquence de la fonte des glaces sur le Groenland ou l'Antarctique ?



D. Pourquoi doit-on s'attendre à des mouvements migratoires de population ?



4. Réchauffement climatique

A. Quelle est l'augmentation approximative de la température depuis le début du 20^{ème} siècle ?

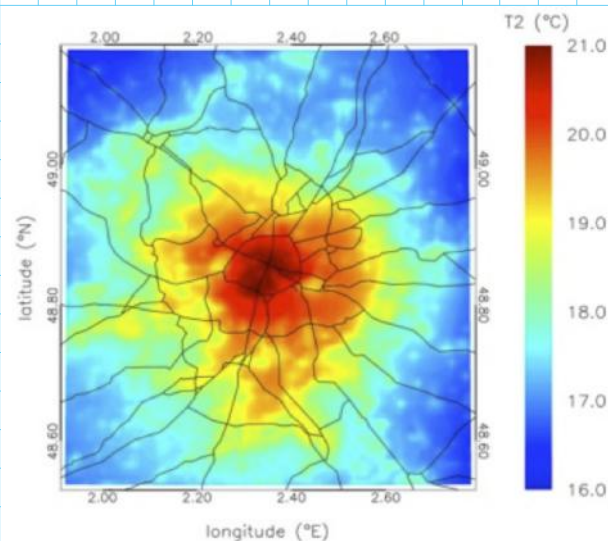
- 0° C
- 1° C
- 5° C

B. Citer une zone géographique où l'augmentation de température pourrait être très importante.

.....
.....

C. Citez quelques exemples de conséquences du changement climatique.

.....
.....
.....
.....
.....
.....



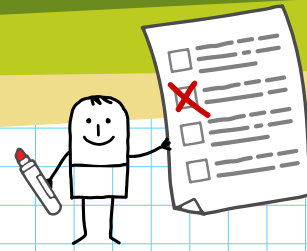
D. Grâce aux super-calculateurs, quels sont les résultats des prévisions les plus pessimistes ?

.....
.....

Visions planétaires

LYCÉE

> Expositions > Niveau 1 > VAISSEAU TERRE

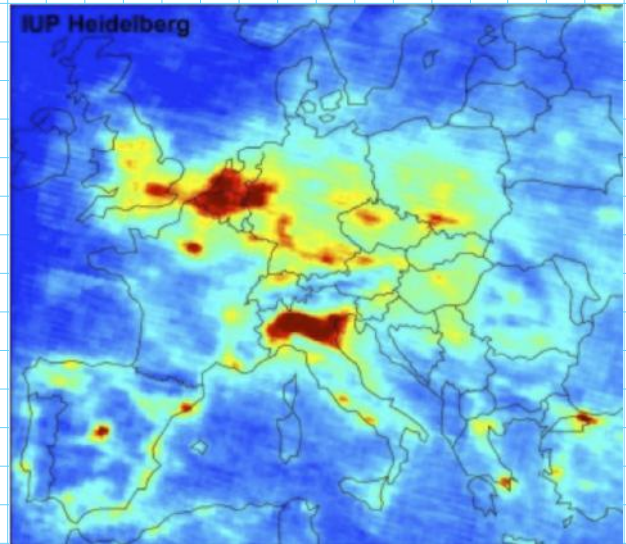


5. Pollution atmosphérique

A. Quelle région du monde est-elle la plus polluée au dioxyde d'azote ?

- L'Europe
- La Chine
- L'Amérique du Nord

B. Cites des sources de production de dioxyde d'azote.



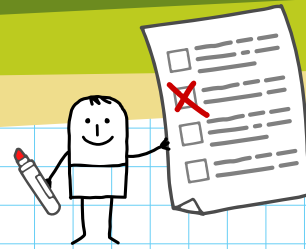
C. Quelle a été l'évolution de ce gaz en Chine ces dernières années ? Pour quelle raison ?

D. Cette pollution est-elle liée à l'activité humaine ? Pourquoi ?

FICHE ÉLÈVE >
PENDANT LA VISITE

Le géoïde

> Expositions > Niveau 1 > VAISSEAU TERRE



1. Le géoïde

A. En réalité, quelle est la forme de notre planète ?

.....

.....

.....

.....

.....

B. Quel est l'intérêt d'utiliser le géoïde comme modèle de référence ?

.....

.....

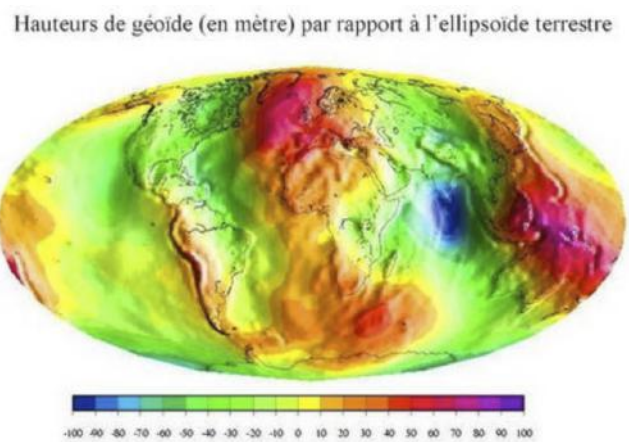
.....

.....

.....

C. Sur la carte ci-dessous se trouve les irrégularités du géoïde pris comme référence.

Pouvez-vous citer les régions qui s'écartent le plus de l'ellipsoïde en positif et en négatif.



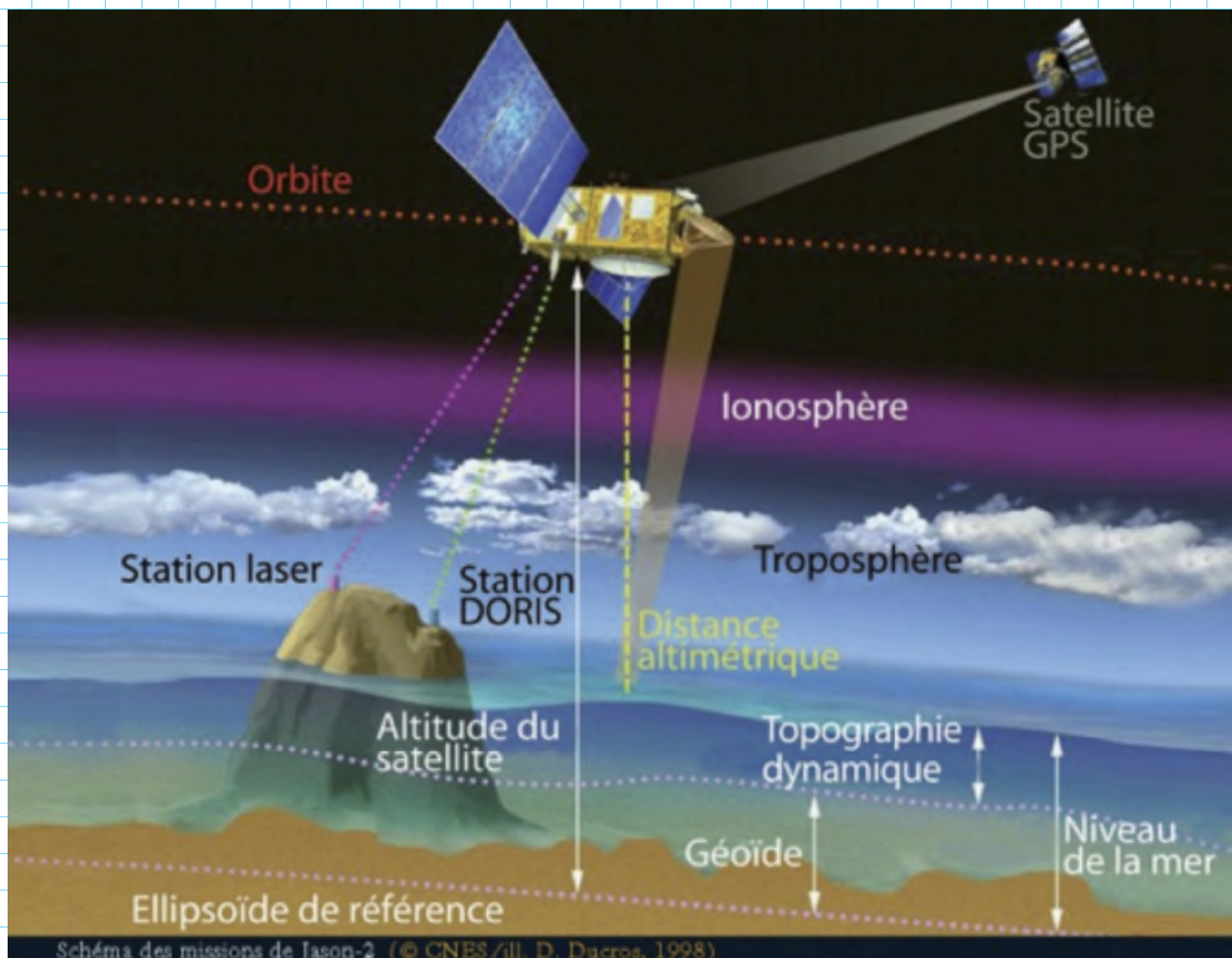
Le géoïde

LYCÉE

> Expositions > Niveau 1 > VAISSEAU TERRE



D. En vous aidant du schéma, pourquoi est-il important de connaître le géoïde, c'est-à-dire le niveau moyen des mers et océans ?

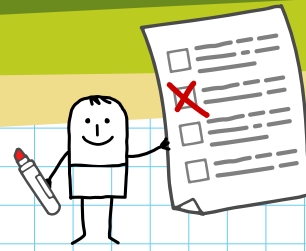


FICHE ÉLÈVE >
PENDANT LA VISITE

Le satellite JASON

LYCÉE

> Expositions > Niveau 1 > VAISSEAU TERRE



1. Carte d'identité du satellite JASON

Lieu Orbite

A. Compléter les phrases suivantes :

Mission du satellite :

.....

Date de lancement :

.....

Révolution :

.....

Couverture totale de la Terre :

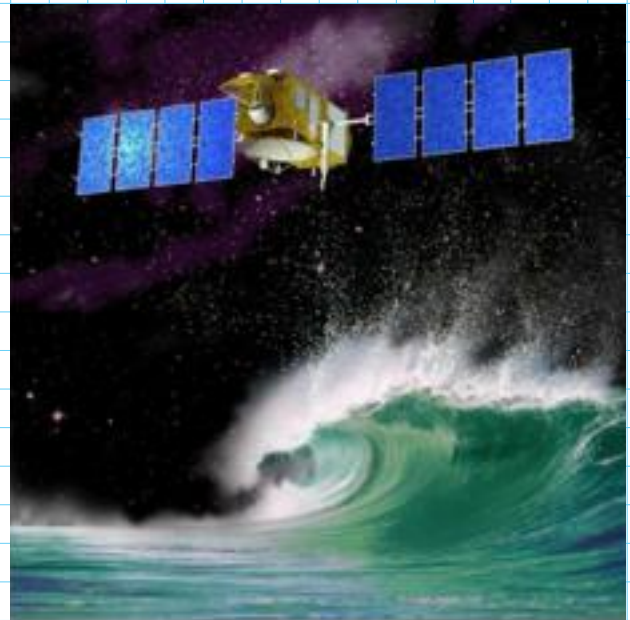
.....

Distance à la Terre :

.....

Vitesse :

.....



Aide

Révolution : temps mis par le satellite pour faire le tour de la Terre.

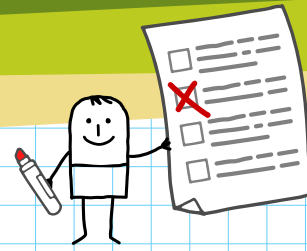
Couverture totale de la Terre : temps nécessaire au satellite pour mesurer l'ensemble des différentes zones de la Terre.

FICHE ÉLÈVE >
PENDANT LA VISITE

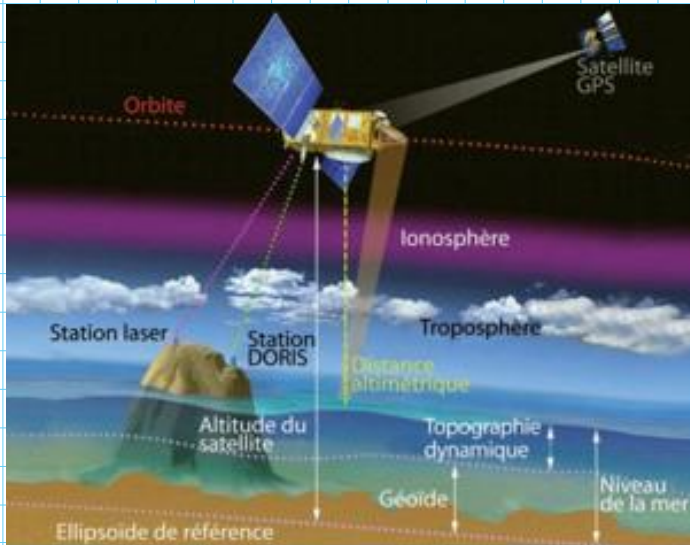
Le satellite JASON

LYCÉE

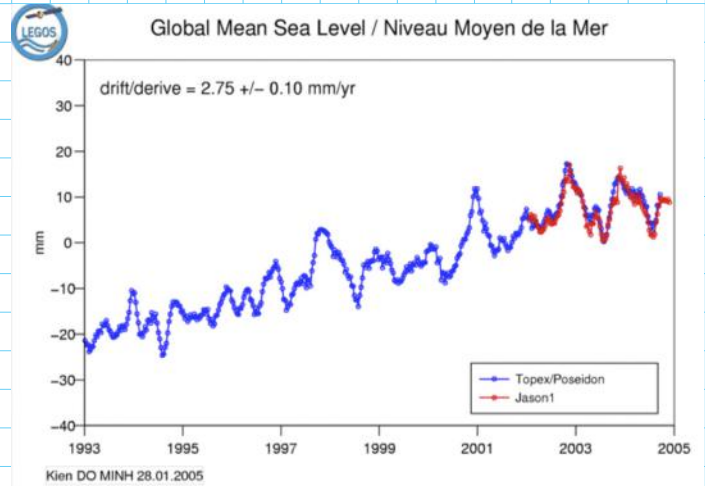
> Expositions > Niveau 1 > VAISSEAU TERRE



C. En vous aidant du schéma, comment se nomme la distance que mesure le satellite JASON.



D. Sur cette carte réalisée à partir des données récoltées par Jason, que constate-t-on ?



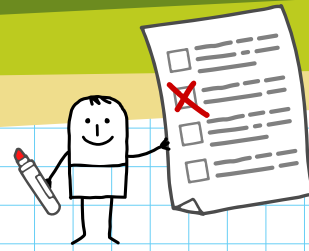
Handwriting practice lines consisting of a solid top line, a dashed middle line, and a solid bottom line, repeated across the page.

FICHE ÉLÈVE >
PENDANT LA VISITE

Le satellite JASON

LYCÉE

> Expositions > Niveau 1 > VAISSEAU TERRE



E. Pourquoi les données de Jason ne sont disponibles qu'à partir de 2002 ?

G. Comment expliquer cette évolution ?

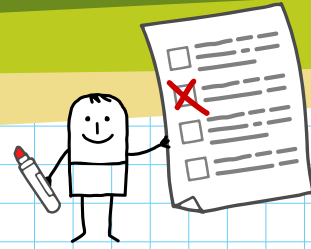
F. Pourquoi les données de Jason ne sont disponibles qu'à partir de 2002 ?

FICHE ÉLÈVE >
PENDANT LA VISITE

Aux commandes d'un bateau

LYCÉE

> Expositions > Niveau 1 > VAISSEAU TERRE



1. La Route du Rhum

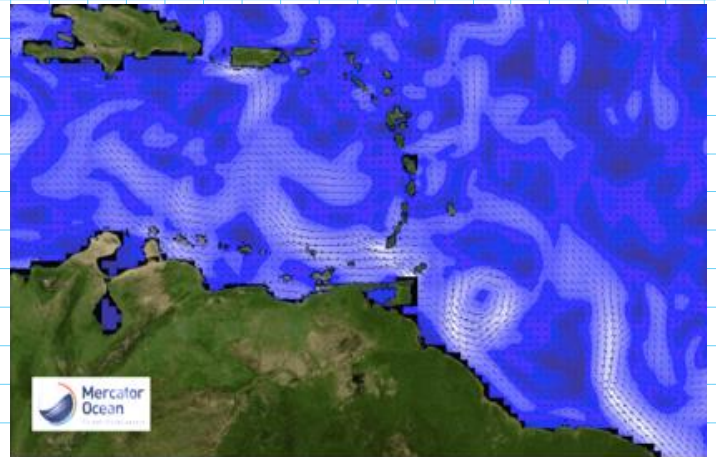
A. Que permettent le satellite et les balises Argos ?

B. Quels sont les deux principaux paramètres météorologiques qui sont suivis par les navigateurs ?

C. Pourquoi le courant marin est-il intéressant pour un bateau de course ?

D. Sur la carte des courants marins ci-dessous établie par Mercator, comment est représenté le sens du courant.

E. Identifier une zone tourbillonnaire sur la carte : l'entourer au stylo.



F. Selon vous pourquoi les flèches n'ont pas toutes la même longueur ?

FICHE ÉLÈVE >
PENDANT LA VISITE

Aux commandes d'un bateau

LYCÉE

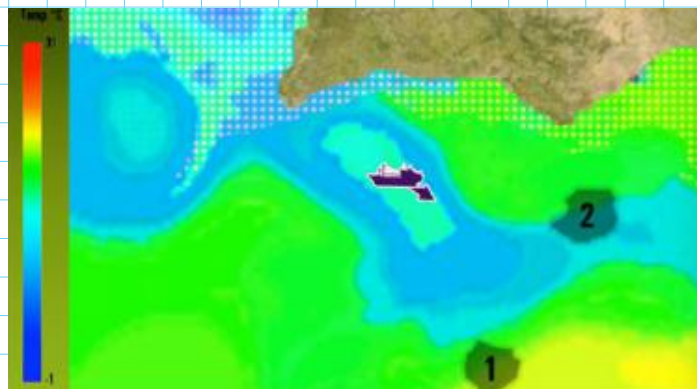
> Expositions > Niveau 1 > VAISSEAU TERRE



1. La pêche à la sardine

A. Quelles sont les zones de la mer où l'on recherche des sardines et pourquoi ?

C. Pourquoi la zone 2 est-elle la plus favorable ?



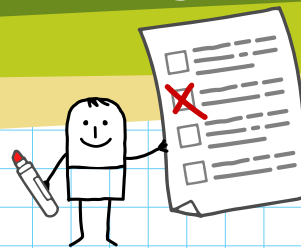
B. Pourquoi y a-t-il des zones interdites à la pêche ?

FICHE ÉLÈVE >
PENDANT LA VISITE

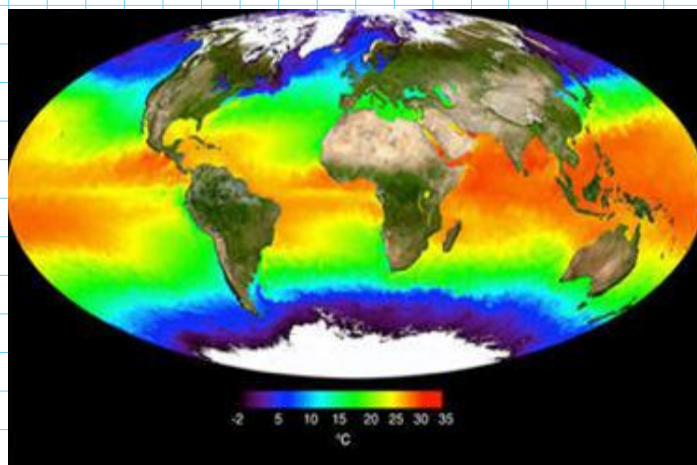
Aux commandes d'un bateau

LYCÉE

> Expositions > Niveau 1 > VAISSEAU TERRE



D. Sur la carte ci-contre on retrouve les températures des océans. Où retrouve-t-on plutôt des zones chaudes et des zones froides ? Pour quelle raison ?



FICHE ÉLÈVE >
PENDANT LA VISITE

